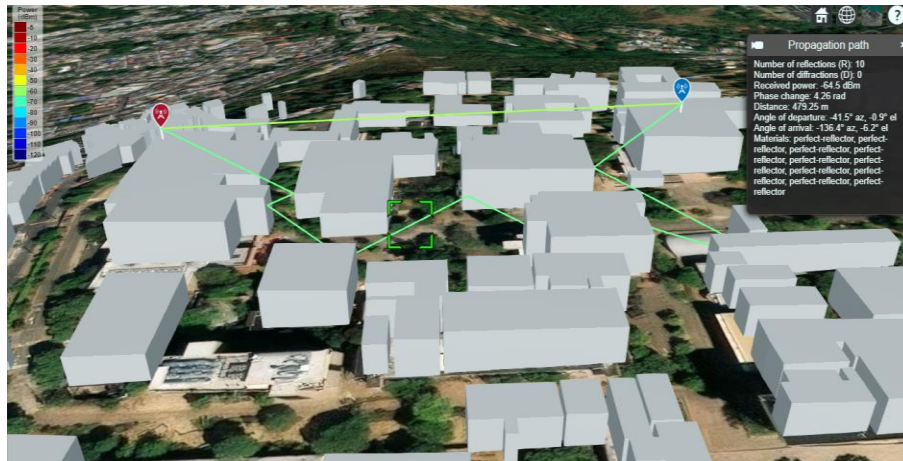


ANEXO 3 ANALISIS DE REFLEXIONES

En este anexo vamos a realizar el análisis de las reflexiones que no se escogieron para el libro de sustentación del proyecto. Para el primer enlace 1 obtuvimos dos reflexiones mas la

Reflexion 2 del primer enlace



Para esta reflexión se observa que tiene un enlace un poco mejor ya que esta es una medida de -64.5 dBm, pero la reflexión se da entre edificios que comprende una zona donde se encuentra gran cantidad de arboles y no se hace viable este método de reflexiones.

Diseño 1, Enlace 4



Observamos que estas reflexiones se encuentran algo bajas y que por la cantidad de árboles no es viable.